

Mediu

FLOW S3 MID TLS S3S

FLOWS3MTLS

Încălțăminte de siguranță sport fără metal S3 ESD cu închidere TLS

Versiunea fără metal a pantofului de siguranță CADOR S3. FLOW S3 este antiderapant SRC și dispune de ESD, un vârf compozit, o talpă intermediară rezistentă la perforare și multe alte beneficii. Cu închiderea noastră de pionierat Twist Lock System, tot ce trebuie să faceți este să răsuciți și să blocați pentru a încălța acești pantofi de siguranță într-o clipită! Rezistenți la apă și perfecți pentru medii umede sau uscate.

Partea superioară	Nubuc sintetic
Căptușeală	3D-Plasă
Talpă pentru picioare	Talpă din spumă SJ
Talpă intermediară	Textile anti-puncție
Talpă exterioară	PU/PU
Toeap	Compozit
Categoria	S3S / SR, SC, ESD, CI, FO
Gama de dimensiuni	EU 35-48 / UK 3.0-13.0 / US 3.0-13.5 JPN 21.5-31.5 / KOR 230-315
Greutatea eșantionului	0.629 kg
Norme	ASTM F2413:2018 EN ISO 20345:2022+A1:2024

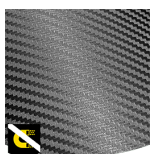


BLK



TLS (Sistem de blocare prin răsucire)

Închiderea inovatoare TLS a Safety Jogger vă permite să strângeți și să slăbiți rapid încălțăminte de siguranță cu o singură mână și în orice condiții, chiar și atunci când purtați mănuși de siguranță. TLS asigură o potrivire de precizie rapidă, sigură și ușoară, care oferă un confort sporit și vă permite să dați tot ce aveți mai bun.



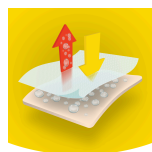
Pantof de lucru

Pantofii de siguranță fără metal sunt în general mai ușori decât pantofii de siguranță obișnuiți. Aceștia sunt, de asemenea, foarte benefici pentru profesioniștii care trebuie să treacă prin detectoarele de metale de mai multe ori pe zi.



Descărcarea electrostatică (ESD)

ESD asigură descărcarea controlată a energiei electrostatice care poate deteriora componentele electronice și evita riscurile de aprindere care rezultă din sarcinile electrostatice. Rezistența volumului între 100 KiloOhm și 100 MegaOhm.



Tehnologia Airblaze

Sistem de gestionare a umezelii și a temperaturii pentru a oferi un confort optim al purtătorului, menținând picioarele uscate și confortabile.



Rezistent la înțepături, ușor

Talpă intermediară fără metal, super flexibilă și ultraușoară, rezistentă la înțepături. Acoperă 100% of zona inferioară a ultimei, fără conductivitate termică.



Soluții ortopedice individuale (Neskrid)

Aveți nevoi speciale pentru picioarele dvs.? Datorită colaborării noastre cu Neskrid, este posibilă înlocuirea tălpii originale cu o talpă ortopedică individuală certificată pentru acest pantof specific.

Industrii:

Asamblare, Automotive, Alimente și băuturi, Industrie, Logistică

Mediile:

Mediu uscat, Mediu umed, Suprafețe extrem de alunecoase

Instrucțiuni de întreținere:

Pentru a prelungi durata de viață a pantofilor, vă recomandăm să îi curățați în mod regulat și să îi protejați cu produse adecvate. Nu vă uscați pantofii pe un calorifer și nici în apropierea unei surse de căldură.

Descriere	Unitatea de măsură	Rezultat	EN ISO 20345
Partea superioară Nubuc sintetic			
Superior: permeabilitate la vapori de apă	mg/cm ² /h	2.2	≥ 0.8
Superior: coeficientul de vapori de apă	mg/cm ²	28	≥ 15
Căptușeală 3D-Plasă			
Căptușeală: permeabilitate la vapori de apă	mg/cm ² /h	61.1	≥ 2
Căptușeală: coeficientul de vapori de apă	mg/cm ²	490	≥ 20
Talpă pentru picioare Talpă din spumă SJ			
Talpă: rezistență la abraziune (uscat/umed) (cicluri)	cicluri	25600/12800	25600/12800
Talpă exterioară PU/PU			
Rezistența la abraziune a tălpii exterioare (pierdere de volum)	mm ³	84	≤ 150
Rezistență de bază la alunecare - Ceramică + NaLS - Alunecare înainte a călcâiului	fricțiune	0.36	≥ 0.31
Rezistența de bază la alunecare - Ceramică + NaLS - Alunecare înapoi înainte	fricțiune	0.37	≥ 0.36
Rezistența la alunecare SR - ceramică + glicerină - alunecare înainte a călcâiului	fricțiune	0.24	≥ 0.19
Rezistența la alunecare SR - ceramică + glicerină - alunecare înapoi înainte	fricțiune	0.27	≥ 0.22
Valoarea antistatică	MegaOhm	43.3	0.1 - 1000
Valoarea ESD	MegaOhm	39	0.1 - 100
Absorbția energiei de pe călcâi	J	26	≥ 20
Toecap Compozit			
Rezistența la impact (spațiu liber după impact 100J)	mm	N/A	N/A
Rezistența la compresie a vârfului (spațiu liber după compresie 10kN)	mm	N/A	N/A
Rezistența la impact (spațiu liber după impact 200J)	mm	18.0	≥ 14
Rezistența la compresie a vârfului (spațiu liber după compresie 15kN)	mm	22.0	≥ 14

Dimensiunea eșantionului: 42

Pantofii noștri sunt în continuă evoluție, datele tehnice de mai sus pot suferi modificări. Toate denumirile produselor și mărcile Safety Jogger, sunt înregistrate și nu pot fi folosite sau reproduse în niciun format, fără acordul nostru scris.